

DORFHAUS MIT SCHÖNEM BLICK AUF DAS MEER UND DEN HAFEN VON PORTIXOL

Dieses schöne Dorfhaus befindet sich in zweiter Meereslinie. Hat ca.100 m² Wohnfläche, 2 Schlafzimmer, 2 Bäder (1 en suite), Gäste-WC, Wohn-Esszimmer, Einbauküche, Abstellraum, große Dachterrasse mit Blick auf das Meer und den Hafen und Klimaanlage warm/ kalt.

Haus | PORTIXOL
1.600.000 € | **Ref. 05VC0007**

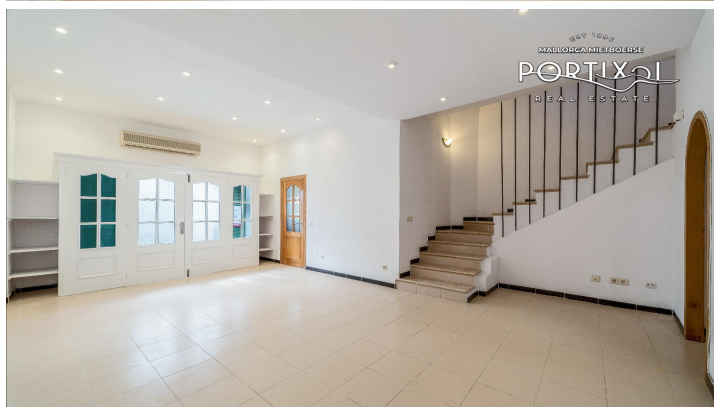



100 m²


2


2


A



Ref: 05VC007



Ref: 05VC007