


INDIVIDUELL GESTALTbares NEUBAUPROJEKT DIREKT AM MEER

Sensationelles Neubauprojekt in erster Meereslinie, ca. 150 m² Wohnfläche, 2 Schlafzimmer, 2 Badezimmer, Gäste-WC, Wohn-Esszimmer, Designerküche, Patio mit beheizten Swimmingpool und eine Dachterrasse mit fantastischem Meerblick. Fußbodenheizung und Gaskamin.

Haus | EL MOLINAR
Preis auf Anfrage | **Ref. 23VC1955**

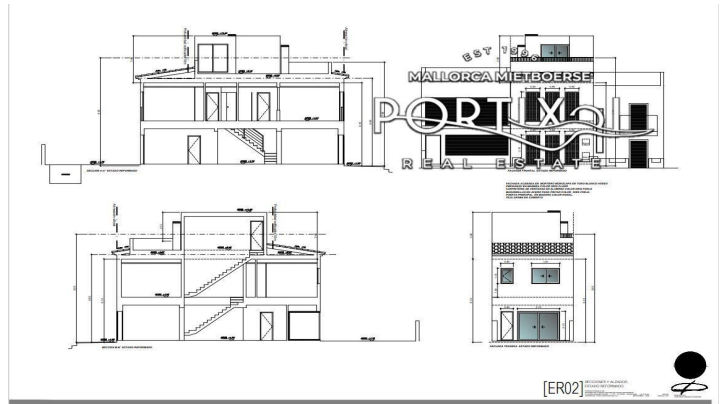
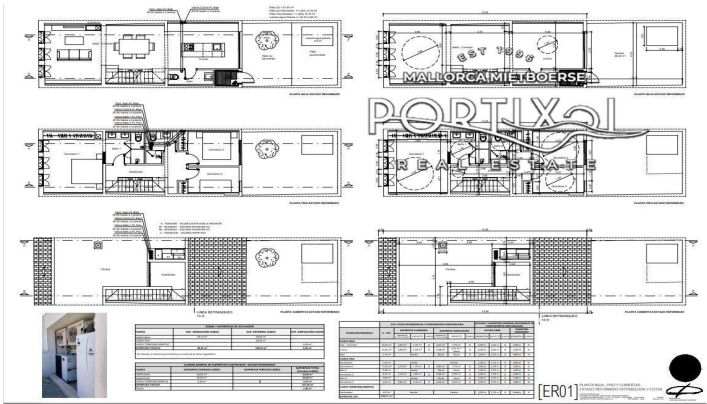
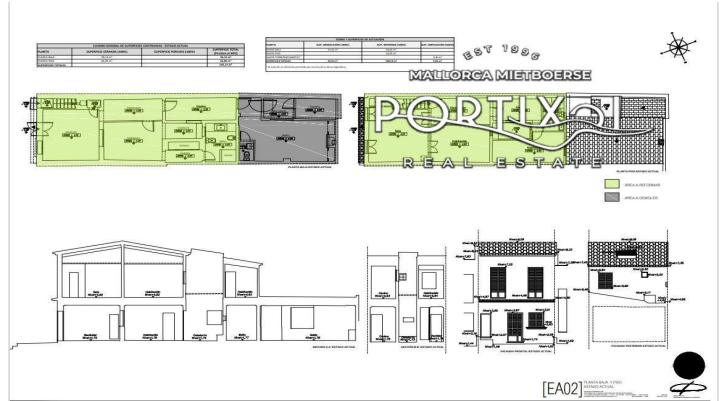
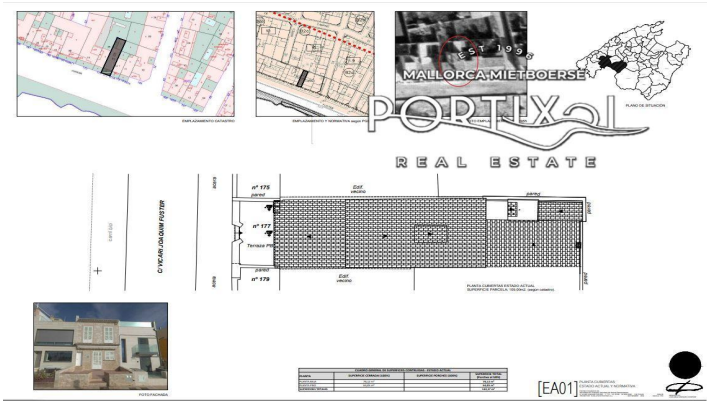



150 m²


2


2





Ref: 23VC1955