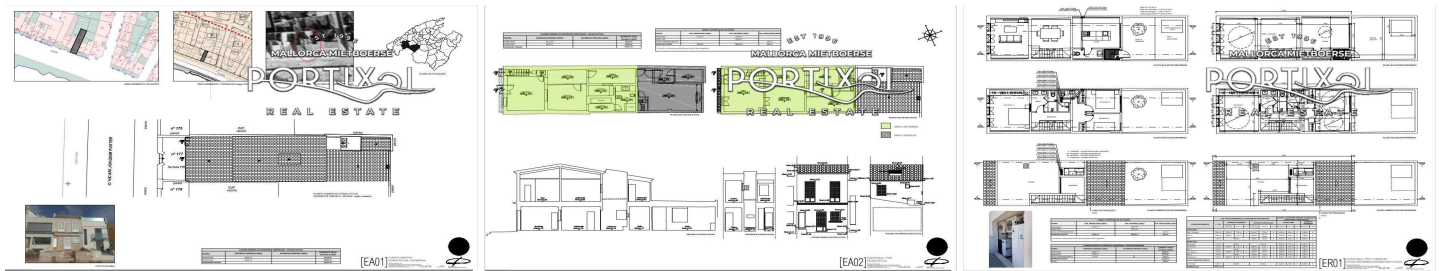



PROYECTO PERSONALIZABLE DE NUEVA CONSTRUCCIÓN EN PRIMERA LÍNEA DE MAR

Sensacional proyecto de nueva construcción en primera línea del mar, aprox. 150 m² de superficie útil, 2 habitaciones, 2 baños, aseo, salón-comedor, cocina abierta de diseño, patio con piscina climatizada y una azotea con increíbles vistas al mar. Suelo radiante y chimenea de gas.

Casa | EL MOLINAR
Precio a consultar | **Ref. 23VC1955**

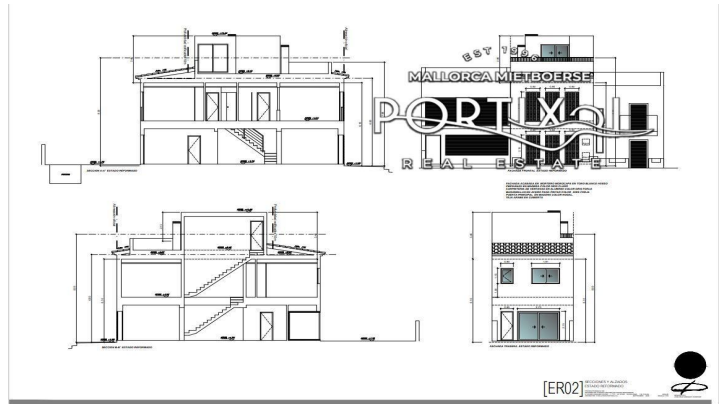
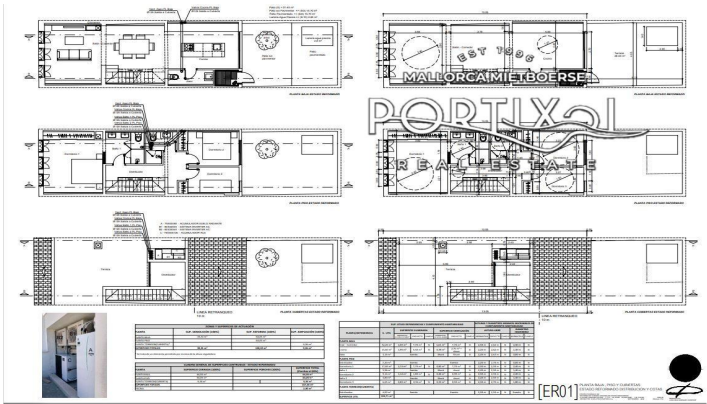
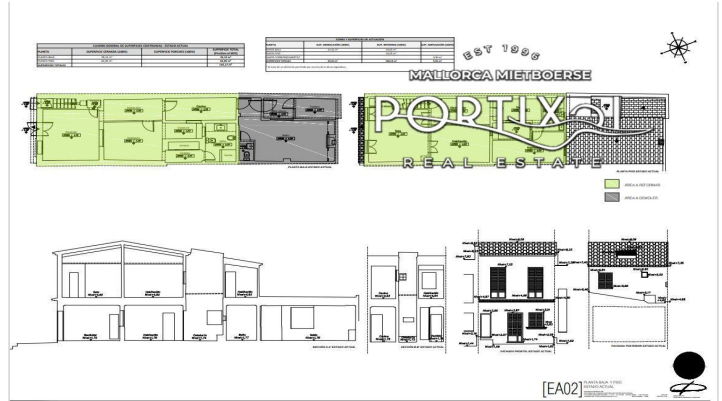
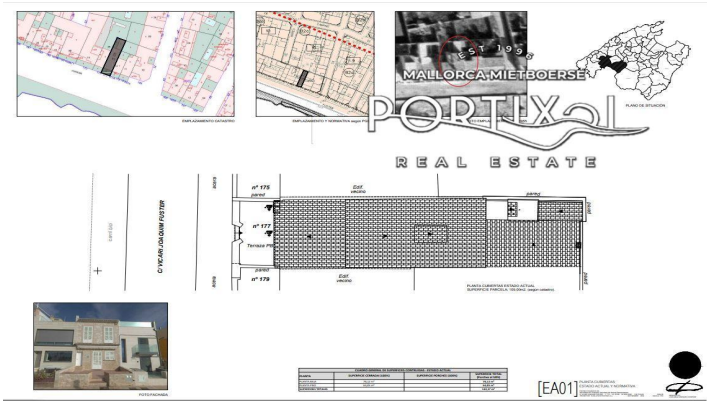



150 m²


2


2





Ref: 23VC1955