

ATRACTIVO Y AMPLIO CHALET ADOSADO CON VISTAS AL MAR

Luminoso chalet adosado, aprox. 208 m² de superficie útil, 3 habitaciones, 2 baños, aseo, salón-comedor, cocina americana, patio, azotea de aproximadamente 65 m² con unas vistas impresionantes a la bahía de Palma y un garaje. AC frío/calor y se alquila amueblado.

Casa | EL MOLINAR
4.200 € / Por mes | **Ref. 24AC1992**




223 m²

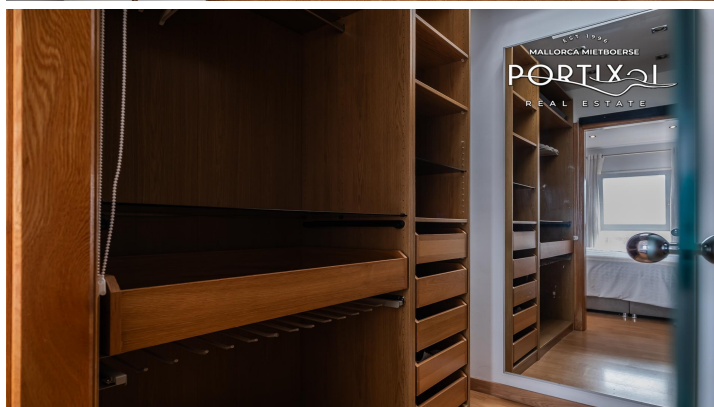
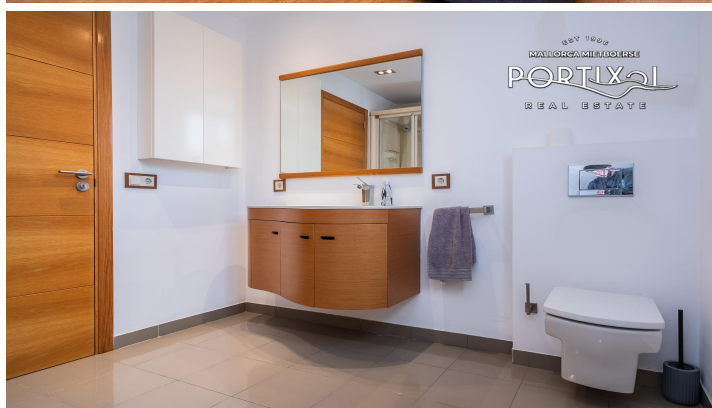
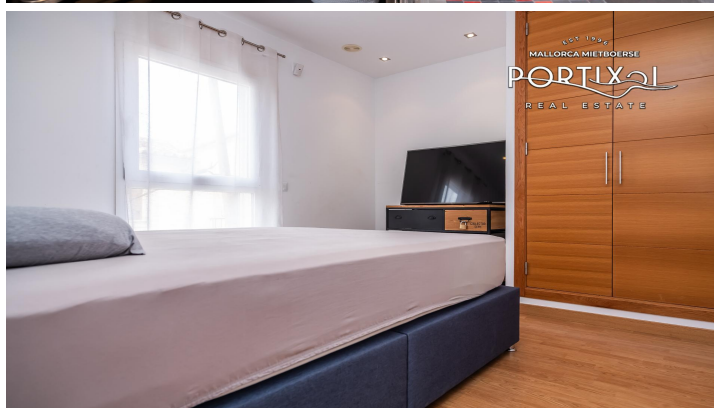

3


2





Ref: 24AC1992



Ref: 24AC1992

 (+34) 971 796 082

doehne@mallorca-mietboerse.com

Calle Vicari Joaquim Fuster
21A 07006 Palma de Mallorca

www.mallorca-mietboerse.com